

Nous utilisons des cookies pour vous garantir la meilleure expérience sur notre site. Si vous continuez à utiliser ce dernier, nous considérerons que vous acceptez l'utilisation des cookies.

Defense-92.fr
vivez La Défense

catawiki Hebdomadaire **Enchères de bijoux exclusifs** dès **1€**  [Voir les lots »](#)



IMMOBILIER

IMS Health va quitter la tour Ariane pour s'installer dans D2

Le spécialiste américain d'études et de conseil pour les industries de la santé IMS Health va quitter la tour Ariane pour s'installer dans la tour D2.

 PUBLIÉ LE 16 MARS 2016 À 9:56  704 VUES



La tour D2 en septembre 2014 - Defense-92.fr

Dans quelques mois Sogecap, le propriétaire et occupant de 13 726 m² dans la tour D2 sera rejoint. IMS Health, le spécialiste américain d'études et de conseil pour les industries de la santé a signé en fin de semaine dernière un bail portant sur le restant de la partie haute de la batterie basse du gratte-ciel. L'entreprise actuellement implantée dans la tour Ariane située à quelques encablures de D2 s'établira sur 11 381 m² répartis du 14^{ème} au 20^{ème} niveau de l'immeuble. Le déménagement des collaborateurs de la firme américaine est programmé pour le courant du quatrième trimestre de cette année.

La transaction a été réalisée par Savills qui conseillait IMS Health et Cushman & Wakefield qui était du côté de la filiale de la Société-Générale, Sogecap. Les conseils juridiques étaient DLA Piper pour IMS Health et Linklaters pour Sogecap. Par ailleurs le département Project Management de Savills France accompagnera également IMS Health pour ses travaux d'aménagement. "L'équipe de Savills a été d'une aide précieuse tant pour le cadrage stratégique que pour la mise en oeuvre du projet" a déclaré Sophie Miliot, la directrice administratif et financier de la branche française d'IMS Health.

Déjà surnommée "le cornichon" comme sa sœur de Londres la tour the Gherkin à cause de sa forme ovoïde, la tour D2 située en bordure du boulevard circulaire a été imaginée par le duo d'architectes Anthony Béchu et Tom Sheehan. Inaugurée en janvier 2015, elle développe 54 000 m², dont 48 710 m² de bureaux utiles répartis sur 37 niveaux.

La tour D2 dispose encore d'un peu plus de 21 000 m², divisibles à partir de 5 000 m² en batterie haute répartis du 21^{ème} au 33^{ème} étage. Sogecap qui espère boucler la commercialisation de son building d'ici la fin de l'année espère convaincre les utilisateurs grâce à ses nombreux atouts comme la présence d'un jardin sur le toit, d'une offre variée de restauration avec quatre restaurants ou encore d'une conciergerie. La filiale assurances de la banque pourra également compter sur le fait que La Défense ne dispose plus de surface neuve supérieure à 10 000 m² avant les livraisons à partir de 2018 des tours Trinity, Alto et de l'immeuble Window.

Le gratte-ciel bénéficie des certifications HQE, bâtiments Tertiaires Passport Excellent, BBC RT 2005, conformité à RT2012 et BRERAM niveau Very Good. Il a dernièrement été plusieurs fois récompensé par des prix au Archi Design Club Awards, au classement Emporis Skyscraper Award 2014, au Trophée du bien-être et également lors des Trophées Eiffel d'architecture acier 2015

 CATÉGORIES IMMOBILIER COMMENTAIRE 0

Partagez cet article:



ARTICLES SIMILAIRES



IMMOBILIER

Nevatex et Mc Café s'installent dans l'immeuble "Maison de La Défense"

 5 OCTOBRE 2010



IMMOBILIER

Generali cherche toujours à céder son projet

 10 DÉCEMBRE 2012



IMMOBILIER

Allianz pourrait quitter son siège social parisien pour La Défense

 23 OCTOBRE 2012



EPAD

Sogecap et l'EPAD signent l'acte de vente pour la tour D2

📅 17 MARS 2010



IMMOBILIER

Après sa page Facebook, Hermitage ouvre un blog

📅 24 AVRIL 2013



IMMOBILIER

La tour Granite certifiée HQE pour son exploitation et son utilisation

📅 11 FÉVRIER 2011

0 Commentaires

Defense-92

1 S'identifier ▾

♥ Recommend

🔗 Partager

Les meilleurs ▾



Start the discussion...

Be the first to comment.

AUSSI SUR DEFENSE-92

Attention aux arnaques à la fausse pétition

1 commentaire • il y a 5 mois

Pho d'av **lasloudji kamel** — Chose fréquente les offices engager Sont a être pris d'attention a l'égard des Faussoyeurs.

Le premier « Live Escape Game » organisé aux 4 Temps

1 commentaire • il y a 5 mois

Pho d'av **Clement** — Bonjour, Vous pouvez retrouver l'ensemble des escape games sur une carte interactive. Rendez vous ici : <http://carte->

Un violent incendie ravage un appartement de la résidence des Damiers Champagne

2 commentaires • il y a 12 jours

Pho d'av **Thib'** — Mais d'où vient cette passion de faire chier le monde ? Quel intérêt de poster ce genre de réponse ? Etes-vous dans le même club de

Attentats à Paris : Lundi éprouvant dans le quartier de La Défense où la sécurité est

1 commentaire • il y a 4 mois

Pho d'av **BadBoy.Boogie** — Totalement d'accord avec l'agent de sécurité qui déclare : "Si un type vient avec une kalachnikov qu'est-ce que je vais faire

✉ S'abonner

📄 Ajoutez Disqus à votre site web ! Add Disqus Add

🔒 Vie Privée

SUIVEZ-NOUS !





Toutes nos
destinations sur
klm.fr

Réservez
maintenant

[Voyage d'inspiration](#)

Tapez et appuyez sur Entrée



Populaire

Récent

Commentaires



RER A : Première fermeture entre La Défense et Auber du 25 juillet au 23 août 2015

📅 6 NOVEMBRE 2014



Total pourrait bien quitter La Défense

📅 27 JANVIER 2015



Eole : les travaux du prolongement du RER E vont enfin débiter

📅 2 MARS 2015

REJOIGNEZ-NOUS SUR FACEBOOK



Defense-92.fr

1015 mentions J'aime

J'aime cette Page

Partager

Soyez le premier de vos amis à aimer ça.



Defense-92.fr

4 h

Mais qui s'en est donc pris aux poissons du bassin de la place Coupole ?



Mais qui s'en est donc pris aux poissons du bassin de la place Coupole ? |...

DEFENSE-92.FR

REJOIGNEZ-NOUS SUR TWITTER

Tweets by @Defense_92



Defense-92.fr

@Defense_92

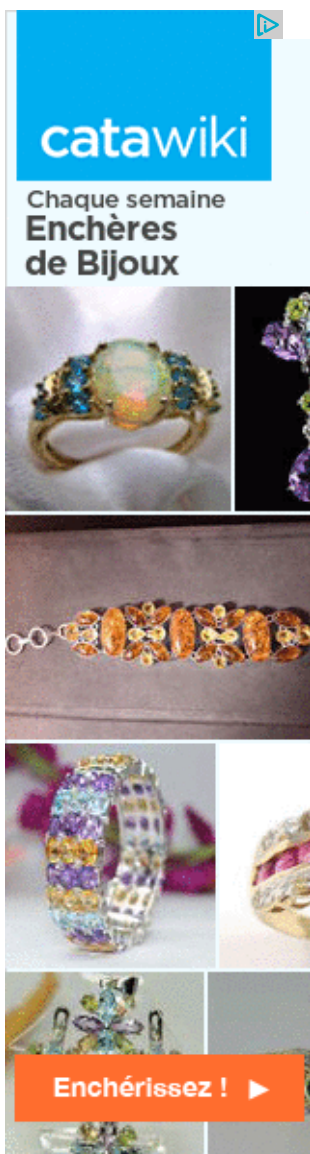
Mais qui s'en est donc pris aux poissons du bassin de la place Coupole ?

>> defense-92.fr/?p=45153



Embed

[View on Twitter](#)

PUB

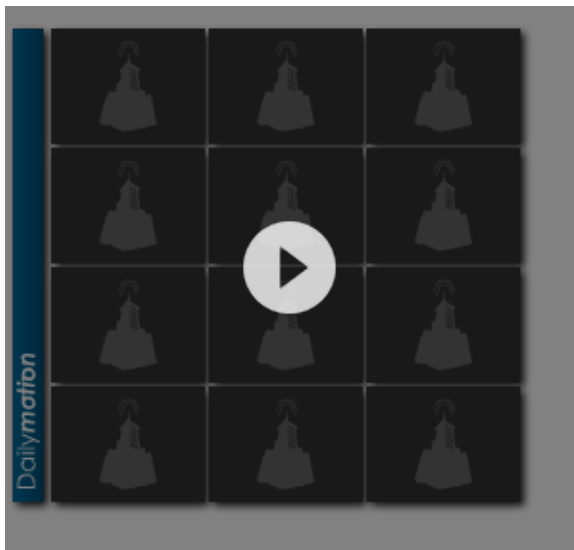
catawiki
Chaque semaine
**Enchères
de Bijoux**

Enchérissez ! ▶

SUIVEZ LES CHANTIERS EN PHOTOS

- Le chantier de la tour Alto
- Le chantier de la tour Saint-Gobain
- Les travaux préparatoires du "Croissant"
- Photos des travaux de rénovation de l'immeuble Ampère e+
- Photos des travaux de rénovation de la Grande Arche
- Photos des travaux du prolongement du RER E (Eole)
- Photos des travaux du réaménagement de la Rose de Cherbourg
- Photos du chantier Athena
- Photos du chantier Campus de l'Arche IESEG
- Photos du chantier de l'Arena 92
- Photos du chantier de l'hôtel CitizenM
- Photos du chantier de l'immeuble Window
- Photos du chantier de la promenade de l'Arche
- Photos du chantier de la résidence One
- Photos du chantier de la tour Trinity
- Photos du chantier Skylight

VIDÉOS AVEC DAILYMOTION



REJOIGNEZ-NOUS SUR INSTAGRAM



[Accueil](#)
[Plan du site](#)
[Contact](#)
[Mentions Légales](#)

[Histoire](#)
[La Défense en photos](#)
[Numéros utiles](#)
[Plan général](#)
[Transports](#)

[Bâtiments](#)
[Chantiers](#)
[Projets](#)
[Commerces](#)
[Restauration](#)
[Hôtel](#)
[Tourisme](#)

[Vie Pratique](#)
[Culture](#)
[Sport](#)
[Loisirs](#)
[Evenements](#)
[Salon](#)

© Copyright 2016 - Defense-92.fr Tous droits réservés.

